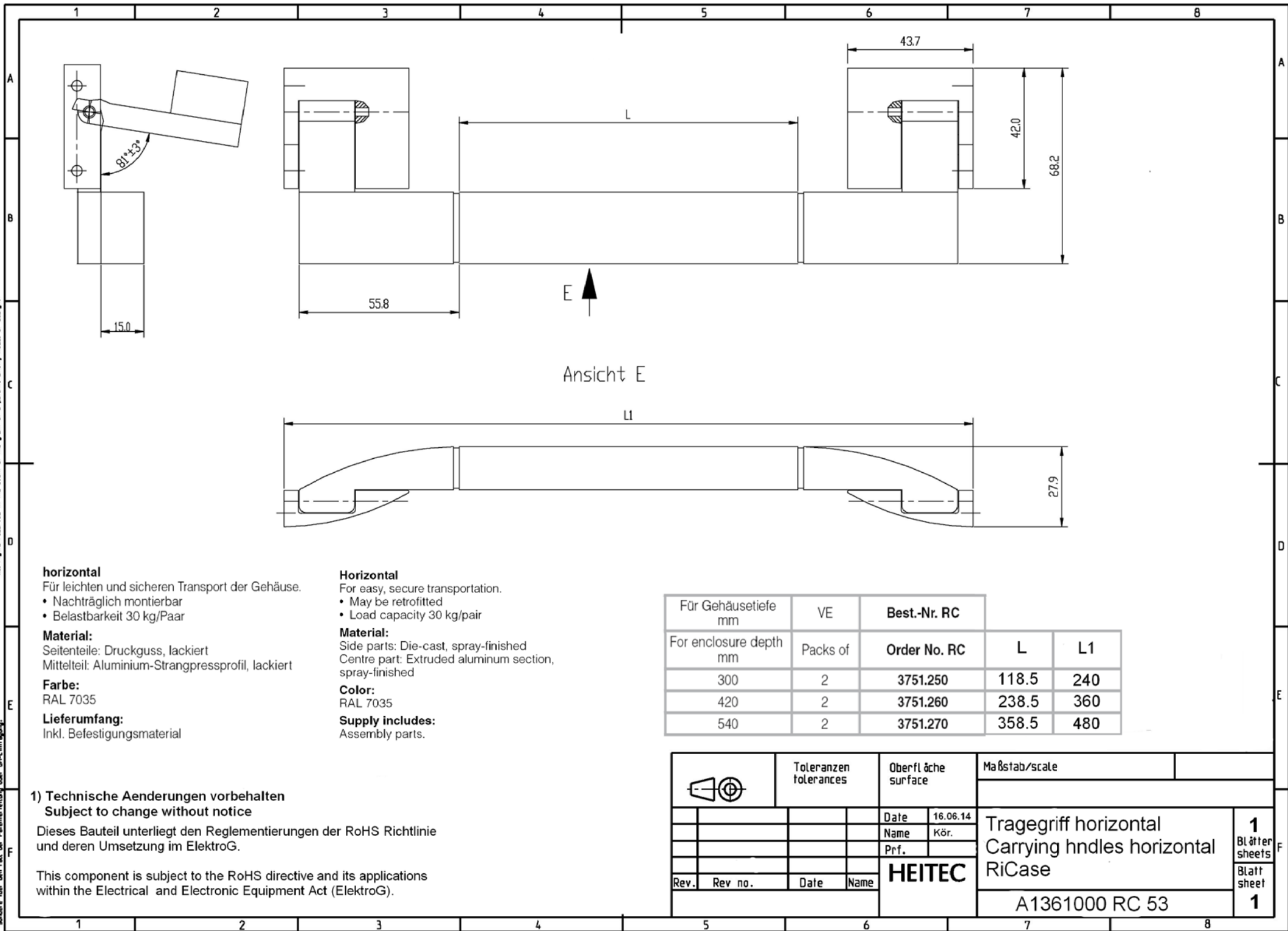


The reproduction, distribution and utilization of this document as well as the communication of its contents to others without explicit authorization is prohibited. Offenders will be held liable for the payment of damages. All rights reserved in the event of the grant of a patent, utility model or design.

Weitergabe und Veröffentlichung dieses Urteiles, Ver-  
wendung sowie Weitergabe an Dritte ist ohne  
nicht ausdrücklich zugelassen. Zuwiderhandlungen ver-  
pflichten zu Schadensersatz. Alle Rechte vorbehalten, insbe-  
sondere für den Fall der Patenterteilung oder Gebrauchsmuster-



Ansicht E

**horizontal**

- Für leichten und sicheren Transport der Gehäuse.
- Nachträglich montierbar
- Belastbarkeit 30 kg/Paar

**Material:**

Seitenteile: Druckguss, lackiert  
Mittelteil: Aluminium-Strangpressprofil, lackiert

**Farbe:**

RAL 7035

**Lieferumfang:**

Inkl. Befestigungsmaterial

**Horizontal**

- For easy, secure transportation.
- May be retrofitted
- Load capacity 30 kg/pair

**Material:**

Side parts: Die-cast, spray-finished  
Centre part: Extruded aluminum section, spray-finished

**Color:**

RAL 7035

**Supply includes:**

Assembly parts.

Für Gehäusetiefe mm	VE	Best.-Nr. RC		
For enclosure depth mm	Packs of	Order No. RC	L	L1
300	2	3751.250	118.5	240
420	2	3751.260	238.5	360
540	2	3751.270	358.5	480

**1) Technische Änderungen vorbehalten**  
**Subject to change without notice**

Dieses Bauteil unterliegt den Reglementierungen der RoHS Richtlinie und deren Umsetzung im ElektroG.

This component is subject to the RoHS directive and its applications within the Electrical and Electronic Equipment Act (ElektroG).

	Toleranzen tolerances	Oberfläche surface		Maßstab/scale		
		Date	16.06.14	Tragegriff horizontal Carrying hndles horizontal RiCase		
Name	Kör.	<b>HEITEC</b>	Blätter sheets			1
Prf.			Blatt sheet			1
Rev.	Rev no.	Date	Name	A1361000 RC 53		