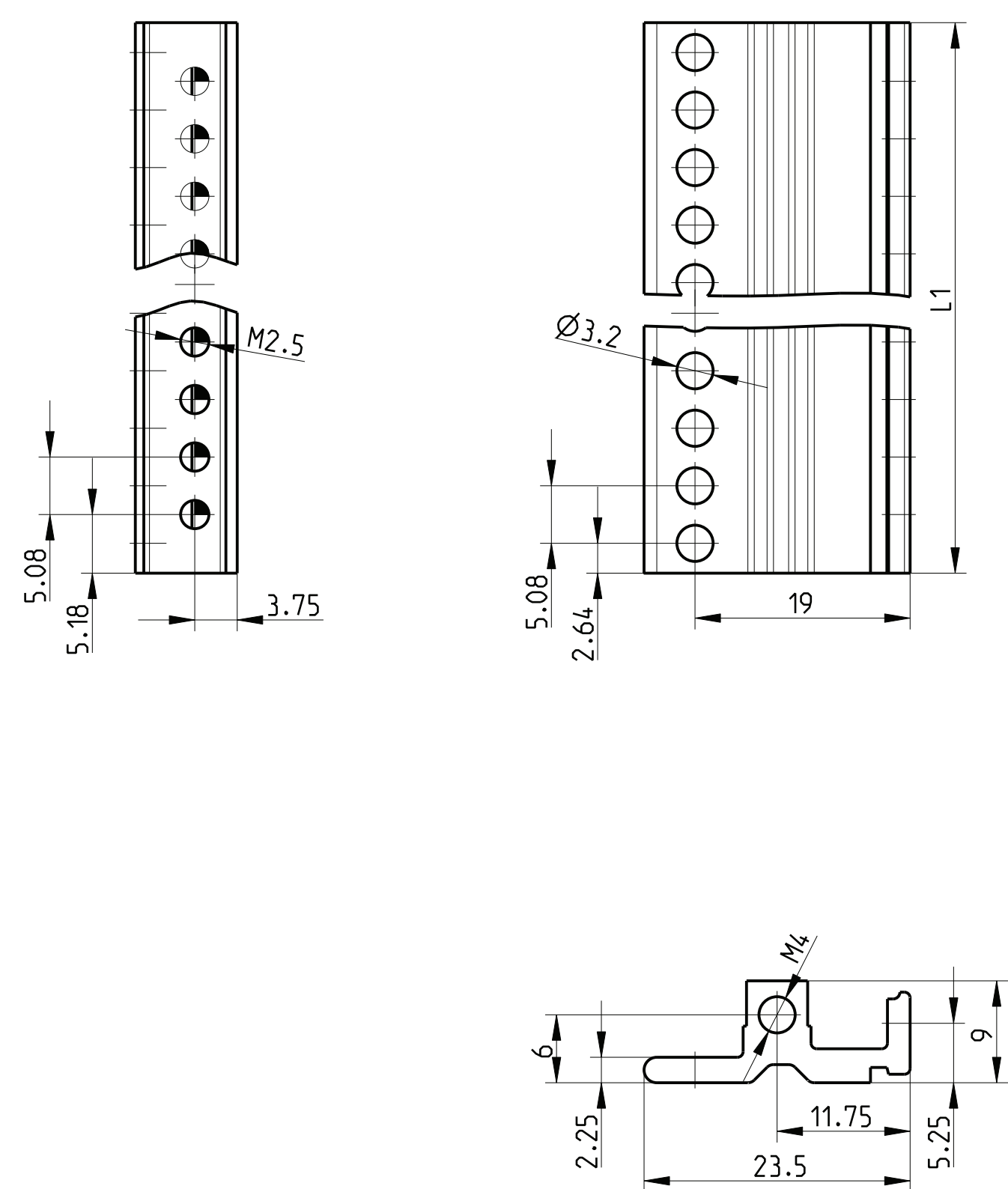


Weitergabe sowie Vervielfältigung dieser Unterlagen, Verwertung und Mitteilung ihres Inhalts ist ohne schriftliche Genehmigung der HEITEC AG nicht zulässig. Alle Rechte vorbehalten.

The reproduction, distribution and utilization of this document as well as the communication of its contents to others without explicit authorization of the HEITEC AG is prohibited. All rights reserved.



- 1) matt gebeizt, farblos chromatiert  
matt pickled, colorless chromated
- 2) Standardprodukt: alle weiteren Typen auf Anfrage  
standard product: all other types on request
- 3) Technische Änderungen vorbehalten  
subject to change without notice

Dieses Bauteil unterliegt den Reglementierungen der RoHS Richtlinie und deren Umsetzung im ElektroG.

This component is subject to the RoHS directive and its applications within the Electrical and Electronic Equipment Act (ElektroG).

Art.-Nr. part no.	Z-Nr. Draw.	LI	Art.-Nr. part no.	Z-Nr. Draw.	LI	Art.-Nr. part no.	Z-Nr. Draw.	LI
	C000	858.72		C067	345.64		C133	680.92
	C001	10.36		C068	350.72		C134	686.00
	C002	15.44		C069	355.80		C135	691.08
	C003	20.52		C070	360.88		C136	696.16
	C004	25.60		C071	365.96		C137	701.24
	C005	30.68		C072	371.04		C138	706.32
	C006	35.76		C073	376.12		C139	711.40
	C007	40.84		C074	381.20		C140	716.48
	C008	45.92		C075	386.28		C141	721.56
	C009	51.00		C076	391.36		C142	726.64
	C010	56.08		C077	396.44		C143	731.72
	C011	61.16		C078	401.52		C144	736.80
	C012	66.24		C079	406.60		C145	741.88
	C013	71.32		C080	411.68		C146	746.96
	C014	76.40		C081	416.76		C147	752.04
	C015	81.48		C082	421.84		C148	757.12
	C016	86.56		C083	426.92		C149	762.20
	C017	91.64		C084	432.00		C150	767.28
	C018	96.72		C085	437.08		C151	772.36
	C019	101.80		C086	442.16		C152	777.44
	C020	106.88		C087	447.24		C153	782.52
	C021	111.96		C088	452.32		C154	787.60
	C022	117.04		C089	457.40		C155	792.68
	C023	122.12		C090	462.48		C156	797.76
	C024	127.20		C091	467.56		C157	802.84
	C025	132.28		C092	472.64		C158	807.92
	C026	137.36		C093	477.72		C159	813.00
	C027	142.44		C094	482.80		C160	818.08
	C028	147.52		C095	487.88		C161	823.16
	C029	152.60		C096	492.96		C162	828.24
	C030	157.68		C097	498.04		C163	833.32
	C031	162.76		C098	503.12		C164	838.40
	C032	167.84		C099	508.20		C165	843.48
	C033	172.92		C100	513.28		C166	848.56
	C034	178.00		C101	518.36		C167	853.64
	C035	183.08		C102	523.44		C168	858.72
	C036	188.16		C103	528.52			
	C037	193.24		C104	533.60			
	C038	198.32		C105	538.68			
3685991 2)	C039	203.40		C106	543.76			
	C040	208.48		C107	548.84			
3684962 2)	C041	213.56		C108	553.92			
3684570 2)	C042	218.64		C109	559.00			
	C043	223.72		C110	564.08			
	C044	228.80		C111	569.16			
	C045	233.88		C112	574.24			
	C046	238.96		C113	579.32			
	C047	244.04		C114	584.40			
	C048	249.12		C115	589.48			
	C049	254.20		C116	594.56			
	C050	259.28		C117	599.64			
	C051	264.36		C118	604.72			
	C052	269.44		C119	609.80			
	C053	274.52		C120	614.88			
	C054	279.60		C121	619.96			
	C055	284.68		C122	625.04			
	C056	289.76		C123	630.12			
	C057	294.84		C124	635.20			
	C058	299.92		C125	640.28			
	C059	305.00		C126	645.36			
	C060	310.08		C127	650.44			
3684571 2)	C061	315.16		C128	655.52			
	C062	320.24		C129	660.60			
	C063	325.32		C130	665.68			
	C064	330.40		C131	670.76			
	C065	335.48		C132	675.84			
	C066	340.56						

CAD

		Toleranzen tolerances		Oberfläche surface 1)		Maßstab/scale 2:1	
						Aluminium	
		Date	07.05.97	Schiene M 9mm Rail M 9mm			
		Name	Kon./Frä				
A3	HT0120	27.05.13	Kör.	Prf.	Schaffer		
A2	R366	19.12.05	FroS	HEITEC			
Rev.	Rev no.	Date	Name				
Ers. f./repl. f. 226 203.0400-96 und/and 10000271				J31803-V0400-M000_M168-A3-0027			

1 Blätter sheets  
Blatt sheet  
1