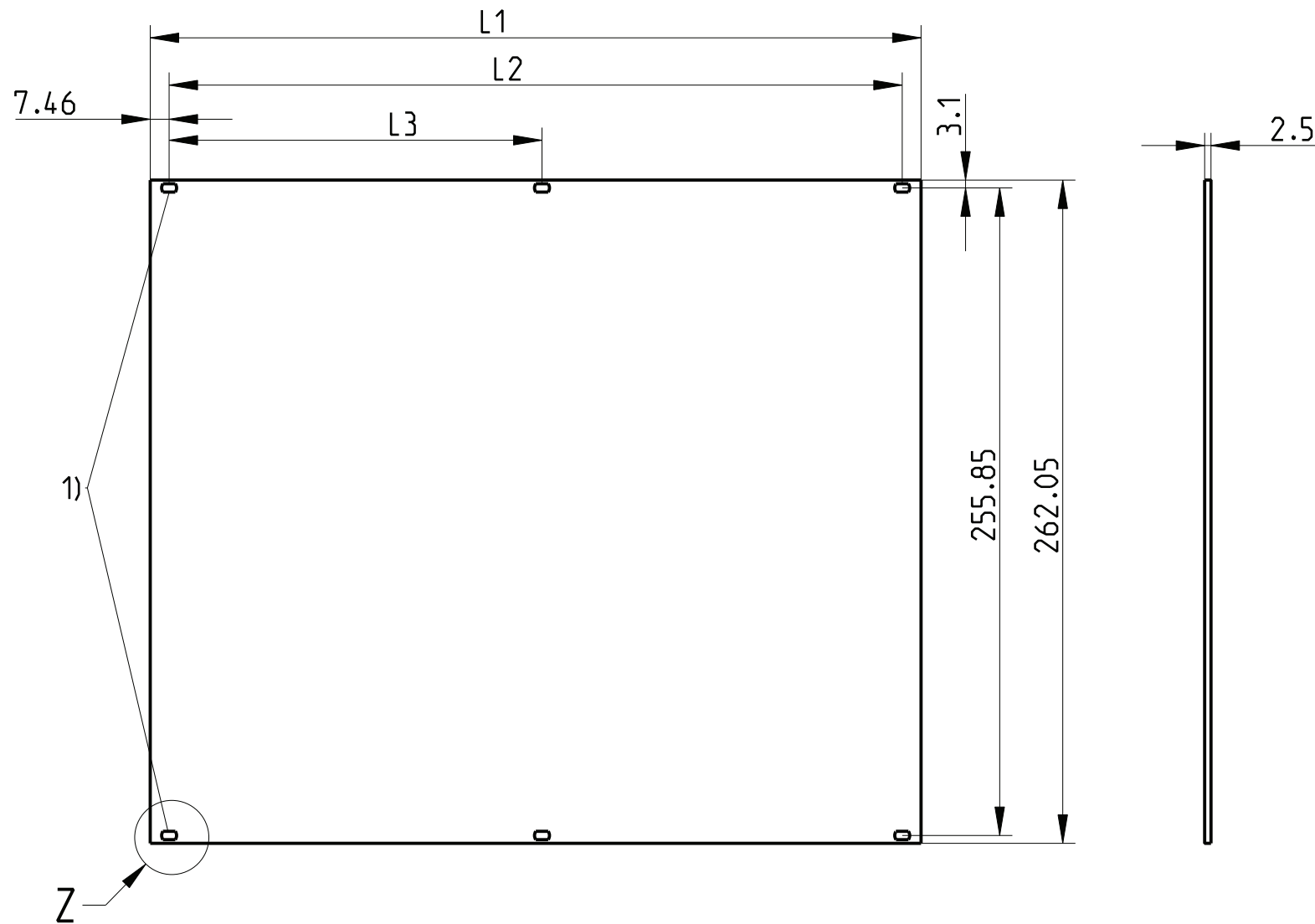
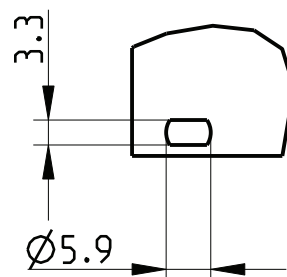


gezeichnete Ausführung Z.-Nr.60
signed design draw.-No.60



Art.Nr.	Zeichnungs Nr.	Maße/dimensions		
Part No.	Drawing No	L1	L2	L3
3) 3684911	226 216.0025.02 ¹⁾	9.84	--	--
3) 3684912	226 216.0025.03	14.92	--	--
3) 3684913	226 216.0025.04	20.00	--	--
3) 3684914	226 216.0025.05	25.08	--	--
3) 3684915	226 216.0025.06	30.16	--	--
3) 3684916	226 216.0025.07	35.24	--	--
3) 3684917	226 216.0025.08	40.32	--	--
	226 216.0025.09	45.40	30.48	--
3) 3684918	226 216.0025.10	50.48	35.56	--
3) 3684919	226 216.0025.12	60.64	45.72	--
	226 216.0025.13	65.72	50.80	--
3) 3684920	226 216.0025.14	70.80	55.88	--
	226 216.0025.18	91.12	76.20	--
	226 216.0025.19	96.20	81.28	--
3) 3684921	226 216.0025.20	101.28	86.36	--
3) 3684922	226 216.0025.21	106.36	91.44	--
	226 216.0025.22	111.44	96.52	--
3) 3684923	226 216.0025.27	136.84	121.92	--
3) 3684924	226 216.0025.28	141.92	127.00	--
3) 3684976	226 216.0025.40	202.88	187.96	--
	226 216.0025.41	207.96	193.04	--
3) 3684925	226 216.0025.42	213.04	198.12	--
	226 216.0025.60	304.48	289.56	147.32
	226 216.0025.61	309.56	294.64	147.32
	226 216.0025.62	314.64	299.72	152.40
3) 3684926	226 216.0025.63	319.72	304.80	152.40
	226 216.0025.81	411.16	396.24	198.12
3) 3684927	226 216.0025.84	426.40	411.48	203.20



Z
SCALE 1:1

1) nur bei Ausführung 226 216.0025.02 - Ø2.4
only version 226 216.0025.02 - Ø2.4

2) farblos eloxiert
clear anodised

3) Standardprodukt: alle weiteren
Typen auf Anfrage
Standard product:
all other types on request

4) Technische Aenderungen vorbehalten
Subject to change without notice

Dieses Bauteil unterliegt den Reglementierungen der RoHS Richtlinie
und deren Umsetzung im ElektroG.

This component is subject to the RoHS directive and its applications
within the Electrical and Electronic Equipment Act (ElektroG).

	Toleranzen tolerances		Oberfläche surface 2)		Maßstab/scale 1:2,5; 1:1		Aluminum
	Date 13.11.96		Name Kon./Frö		Frontplatte 4HE flach Front panel 4U flat als Leerplatzabdeckung as filler panel		
c	HT0120	27.05.13	Kör.	Prf.	Schaffer	1 Blätter sheets	
b	R269	27.04.05	Vish	Prf.	Schaffer	Blatt sheet	
a	R290	16.02.05	FroS	HEITEC		1	
Rev.	Rev no.	Date	Name			226 216.0025.02-84 MB c	

CAD

The reproduction, distribution and utilization of this document as well as the communication of its contents to others without explicit authorization is prohibited. Offenders will be held liable for the payment of damages. All rights reserved in the event of the grant of a patent, utility model or design.

Weitergabe sowie Vervielfältigung dieser Unterlagen, Verwertung und Mitteilung ihres Inhalts nicht gestattet, soweit nicht ausdrücklich zugelassen. Zuwiderhandlungen verpflichten zu Schadensersatz. Alle Rechte vorbehalten, insbesondere fuer den Fall der Patentierung oder Uff-Eintragung.